



MONTHLY MEMBERSHIP PROGRESS REPORT

District 112 B

Results as of: 11/30/2017

GMT: CLAUDETTE CORNET

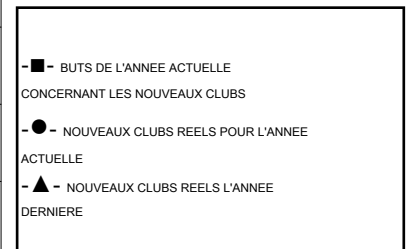
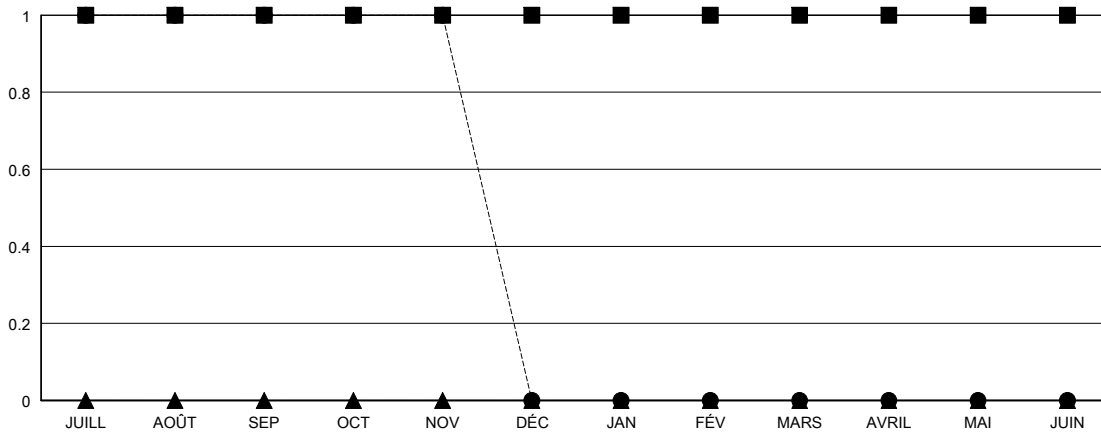
LIEU BELGIUM

RC EME

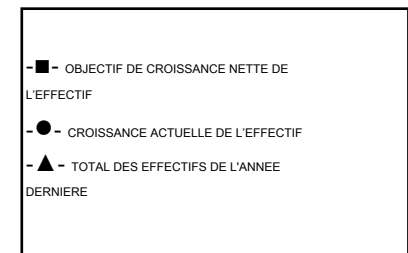
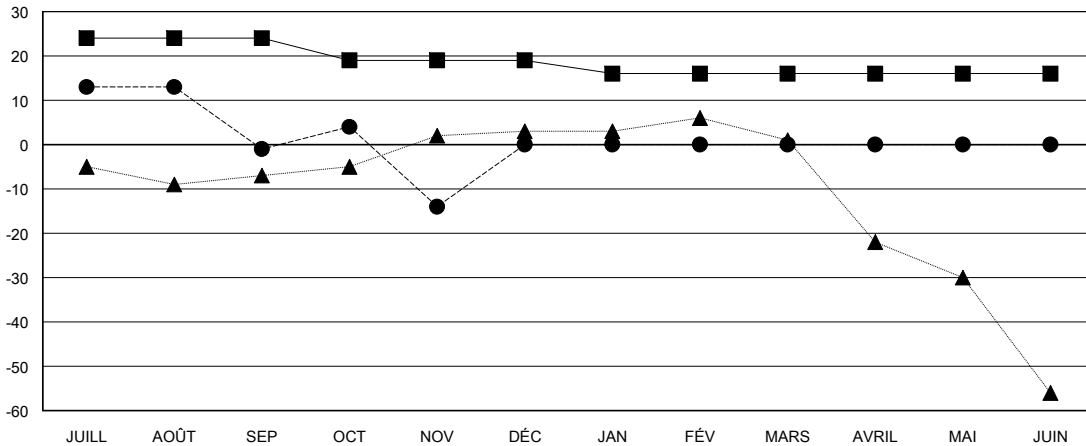
Clubs			
RESULTATS POUR 2017-2018			
TRIMESTRE	BUT CONCERNANT LES NOUVEAUX CLUBS	NOUVEAUX CLUBS	CLUBS ANNULÉS
JUILL/AOÛT/SEP	1	1	1
OCT/NOV/DÉC	0	0	0
JAN/FÉV/MARS	0	0	0
AVRIL/MAI/JUIN	0	0	0

Membres			
RESULTATS POUR 2017-2018			
TRIMESTRE	OBJECTIF DE CROISSANCE NETTE DE L'EFFECTIF	CROISSANCE ACTUELLE DE L'EFFECTIF	TOTAL DES MEMBRES RADIÉS (y compris les transferts)
JUILL/AOÛT/SEP	24	32	30
OCT/NOV/DÉC	-5	21	31
JAN/FÉV/MARS	-3	0	0
AVRIL/MAI/JUIN	0	0	0

BUTS ET NOUVEAUX CLUBS REELS - CUMULATIF



BUTS ET MEMBRES REELS - CUMULATIF



CLUBS RADIÉS: 1

17 CLUBS OF 69 ONT AJOUTE 1 OU PLUSIEURS NOUVEAUX MEMBRES

DISTRIBUTION PAR SEXE	
HOMME	1,575 (82.33%)
FEMME	338 (17.67%)
Objectif de l'année d'exercice pour le pourcentage de membres féminins: 5%	

MEMBRES RADIÉS	
DECEDE	7
CLUB ANNULE	0
AUTRE	54
TOTAL	61

[CLIQUEZ ICI POUR LES INFORMATIONS CUMULATIVES SUR LES EFFECTIFS](#)

NOMBRE TOTAL DE MEMBRES D'UNITÉS FAMILIALES	2
MEMBRES DE FAMILLE QUI RÉGLEMENT LA MOITIÉ DES COTISATIONS	1